

Электронная документация

## СВЕТОДИОДНЫЕ ЛЕНТЫ

Лента RTW 2-5000PW 24V Warm2700 2x2

### ОПИСАНИЕ

- Широкая герметичная IP66 (плата в матовой силикон.трубке) гибкая лента LUX, светодиоды 2x2 (2 ряда) smd 3528, 240шт/м (1200шт на 5м), белая плата 15мм, скотч 3М.
- Цвет БЕЛЫЙ ТЕПЛЫЙ 2600-2800К. Питание 24В, мощность 19,2 Вт/м (96 Вт на 5м), угол 120°.
- Размеры 5000x17.5x5.5мм.
- Мин.отрезок 50мм (12 LED).
- Цена за 1м.



19.2 Вт/м



24 В



240



IP66

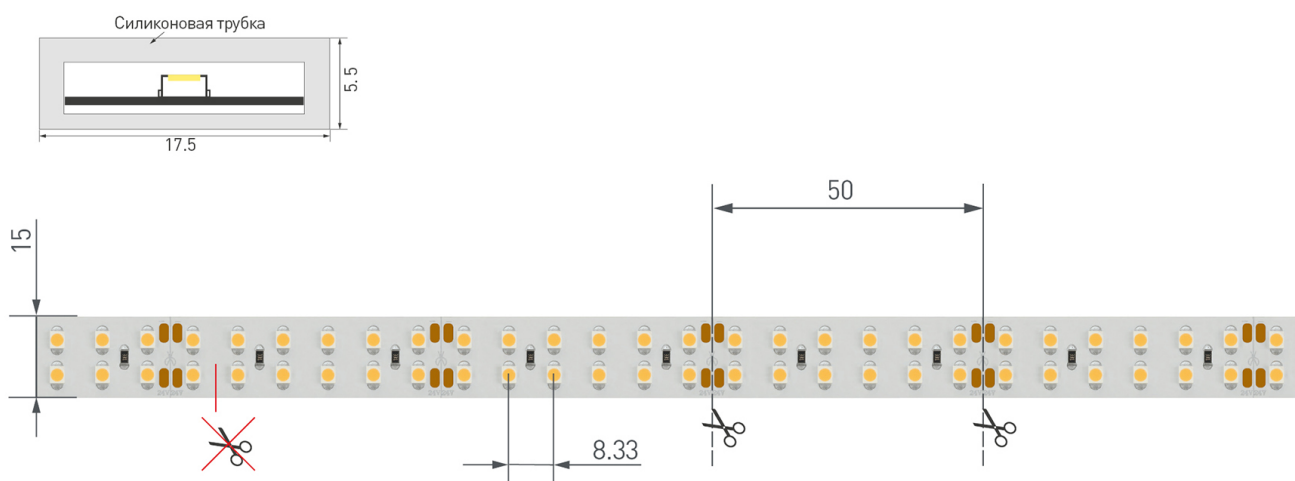


17,5 мм

### ПАРАМЕТРЫ

Артикул	<b>018999</b>	
Модель	<b>Лента RTW 2-5000PW 24V Warm2700 2x2 (3528, 1200 LED, LUX)</b>	
	<b>для 1 м</b>	<b>для 5 м</b>
Степень пылевлагозащиты	<b>IP66</b>	
Тип светодиода	<b>SMD 3528</b>	
Кол-во светодиодов	<b>240 шт</b>	<b>1200 шт</b>
Минимальный отрезок	<b>50 мм (12 светодиодов)</b>	
Гарантия	<b>2 года</b>	
<b>ОПТИЧЕСКИЕ</b>		
Цвет свечения	<b>Тёплый 2700К</b> 	
Индекс цветопередачи, CRI	<b>&gt;85</b>	
Угол излучения	<b>120°</b>	
Световой поток	<b>1640 лм</b>	<b>8200 лм</b>
<b>ЭЛЕКТРИЧЕСКИЕ</b>		
Напряжение питания	<b>DC 24 В</b>	
Максимальная мощность	<b>19.2 Вт</b>	<b>96 Вт</b>
Потребляемый ток	<b>0.8 А</b>	<b>4 А</b>
<b>ЛОГИСТИЧЕСКИЕ</b>		
Длина	<b>5 000 мм</b>	
Ширина	<b>17.5 мм</b>	
Высота	<b>5.5 мм</b>	
Вес упаковки	<b>487 г, катушка 5 м</b>	
<b>КЛИМАТИЧЕСКИЕ УСЛОВИЯ</b>		
Диапазон рабочих температур	<b>-30... +45 °С</b>	

## КОНСТРУКТИВНЫЙ ЧЕРТЕЖ



Не допускается резать ленту в необозначенном месте.

Ленту можно резать только в обозначенных местах по линии между контактными площадками для пайки.

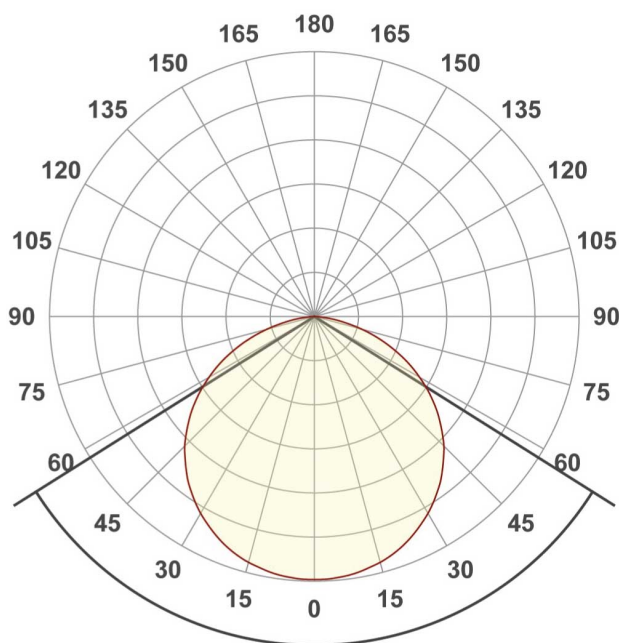
## ФОТОМЕТРИЯ

### ДИАГРАММА ОСВЕЩЕННОСТИ



### КСС (КРИВАЯ СИЛЫ СВЕТА)

120°



## РЕКОМЕНДАЦИИ ПО ПОДКЛЮЧЕНИЮ И УСТАНОВКЕ

Максимальная длина подключения ленты – 5 м (1 катушка).



Схема 1. Подключение нескольких светодиодных лент с одной стороны.

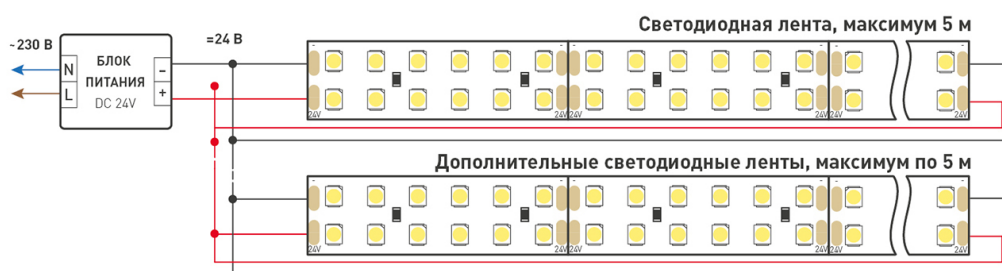


Схема 2. Подключение нескольких светодиодных лент с двух сторон.

Рекомендуется использовать для обеспечения равномерного свечения ленты по всей длине.

## КАК СГИБАТЬ ЛЕНТУ

Правильный изгиб ленты. Минимальный радиус изгиба указан в инструкции к ленте.



### Внимание!

Ленту нельзя изгибать в горизонтальной плоскости, перекручивать, растягивать, изламывать или сгибать под прямым углом. Не допускается подвешивать к ленте любые предметы или грузы.



Не складывать



Не скручивать



Не сгибать под прямым углом



Не перекручивать

## СОПУТСТВУЮЩИЕ ТОВАРЫ

Приобретаются отдельно



### Артикул 016444

Алюминиевый анодированный встраиваемый профиль для создания световых полос. Крепление к гипсокартону пружинами PLS-GIP. Для лент шириной до 20мм.



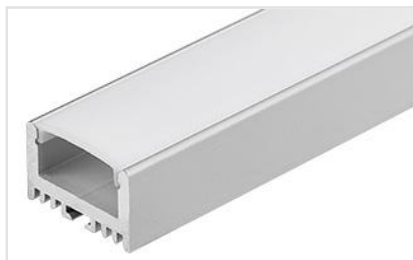
### Артикул 014848

Анодированный профиль 2м в комплекте с матовым экраном. Для лент и линеек шириной до 17мм, мощностью до 22 Вт/м. Высота 15.6 мм x ширина 22.6 мм. Цена за к-т 2м.



### Артикул 021753

Комплект с экраном. Подвесной круглый профиль для линейных светильников, в комплекте с матовым экраном. Отсек для БП 25x14 мм. Анодированный алюминий. Длина 2000мм.



### Артикул 018674

Подвесной профиль для лент шириной до 20мм. Анодированный алюминий. Подходит Экран ARH-WIDE-(F)-H10, Подвес для ARH-LINE-1726, LINE-1716. Размеры 26x16x2000 мм. Цена за 1м.



### Артикул 016186

Встраиваемый профиль с фланцем для лент шириной до 19 мм. Подходит Экран WIDE-(F)-H10, заглушки (отдельно). Размер: 2000x30,5x10 мм (паз для установки 23,5мм). Цена за 1м.

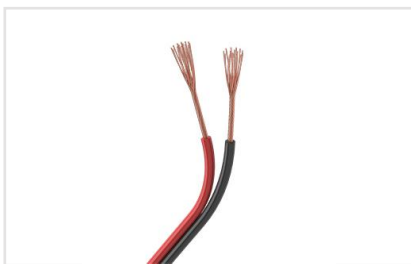


### Артикул 018816

Накладной профиль для лент макс. шириной 20мм. Анодированный алюминий. Подходят Экран ARH-WIDE-2000, Держатель профиля ARH-WIDE-H20, H16, заглушки (отдельно). Размеры 2000x24,5x15,5.

## АКСЕССУАРЫ

Приобретаются отдельно



**Артикул 026348**

Шлейф для питания и управления одноцветными светодиодными лентами. 2 проводника, калибр проводника 18AWG, сечение проводника 0.84 мм<sup>2</sup>, материал проводника - лужёная медь.

# УПАКОВКА

